

Dorferneuerung Dehme		
D3 „Aufwertung des Grillplatzes und des Bootsanlegers an der Weser“		
Förderprogramm	Dorferneuerung 2023	
Fördergegenstand gemäß FRL Dorferneuerung 2022:	Die Schaffung, Erhaltung, Verbesserung und der Ausbau von Freizeit- und Naherholungseinrichtungen	
Maßnahmenträger	Stadt Bad Oeynhausen	
Durchführungszeitraum	2024 - 2025	
Kosten	ca. 80.000 Euro	
Finanzierung	Dorferneuerung 65 %: Stadt 35 %:	ca. 52.000 Euro ca. 28.000 Euro
Kurzbeschreibung		
<p><u>Ziel:</u> Aufwertung des Grillplatzes und des Bootsanlegers an der Weser</p> <p><u>Begründung:</u> Der im Winkel der Straßen „Obere Schlom“ und „Am Weserknie“ in einem Hain mit dem Blick auf die nahe Weser gelegene Grillplatz - auf dem Feld nebenan findet jedes Jahr das traditionelle Osterfeuer statt - gilt als beliebter Treffpunkt bei den Dehmer Bürgern und Bürgerinnen. Leider ist er „in die Jahre gekommen“ und bedarf einer Aufwertung bzw. Neugestaltung durch zeitgemäße Möblierung, Pflasterung und Witterungsschutz.</p> <p>Die direkte Lage des Grillplatzes am Weserradweg macht diesen auch als Rastplatz für Radfahrende und Wandernde interessant. Dementsprechend soll die Ausstattung des Platzes um Fahrradabstellbügel ergänzt werden. Außerdem kommt der Platz auch für Flusswandernde in Frage, die 100m nordöstlich am ebenfalls „in die Jahre gekommenen“ Bootsanleger Halt machen können. Statt einer Aufwertung des vorhandenen Bootsanlegers, bietet sich hier auch die Verlegung der Anlegestelle in den Bereich des Grillplatzes an.</p> <p>Der aufgewertete Grillplatz als Treffpunkt für die Bürgerschaft soll den bereits bestehenden östlich gelegenen kleinen Rastplatz ergänzen.</p> <p><u>Maßnahme:</u> Der Grillplatz soll als Treffpunkt und Aufenthaltsort mit einer neuen Möblierung, Pflasterung und neuen Mülleimern ausgestattet werden. Ein ergänzendes Angebot an Ausstattung mit z.B. Spiel- oder Fitnessgeräten ist zu überlegen. Entsprechend der Funktion als Rastplatz für Radfahrer und Wanderer sind auf dem Platz Fahrradabstellbügel vorzusehen. Die Bootsanlegestelle ist aufzuwerten und optional in den Bereich des Grillplatzes zu verlegen - beide Maßnahmen sind aufgrund des weiten Gestaltungsrahmens in der Kalkulation der Maßnahme noch nicht berücksichtigt.</p> <p>Aufgrund der Lage des Grillplatzes im Überschwemmungsbereich der Weser ist bei der Aufwertung auf eine entsprechend robuste und widerstandsfähige Ausstattung zu achten. Die Fläche ist in städtischem Eigentum.</p>		

Lageplan

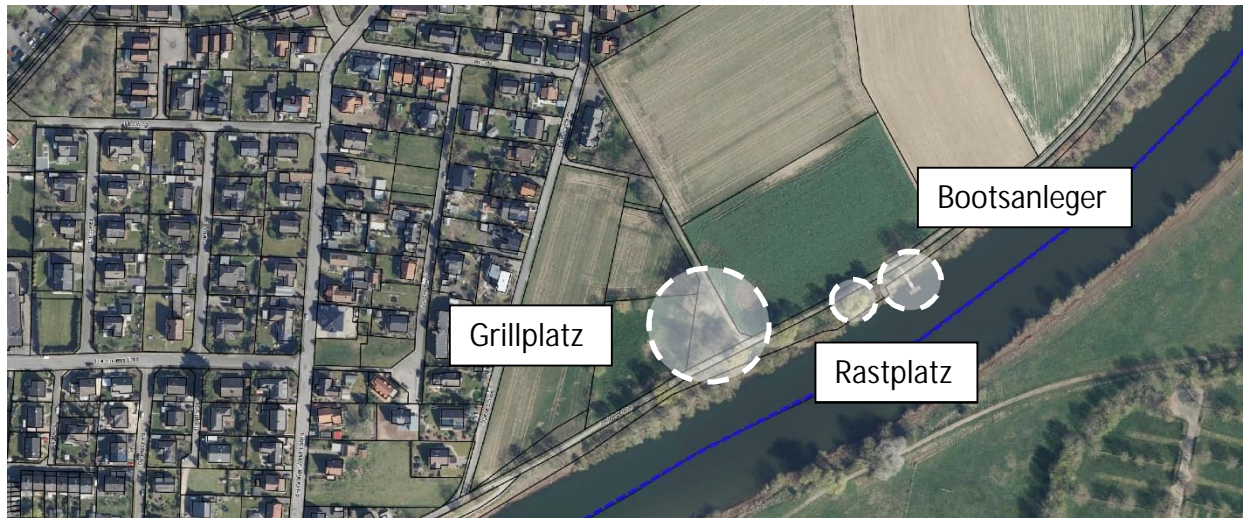


Abbildung 1: Grillplatz

Übersicht der Eigentumsverhältnisse

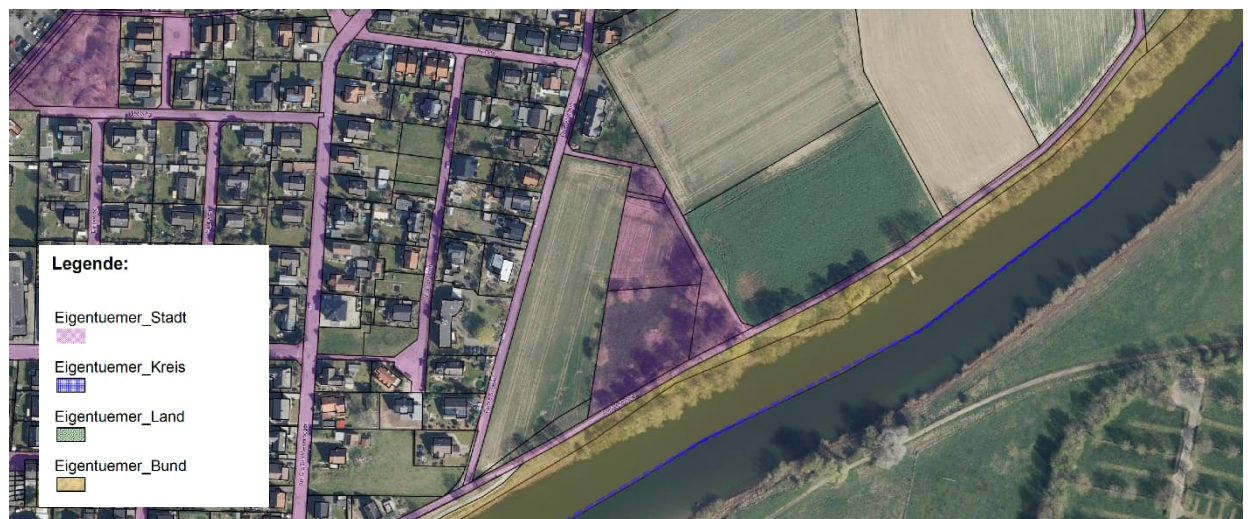


Abbildung 2: Eigentumsverhältnisse Grillplatz

Fotos vom Bestand:

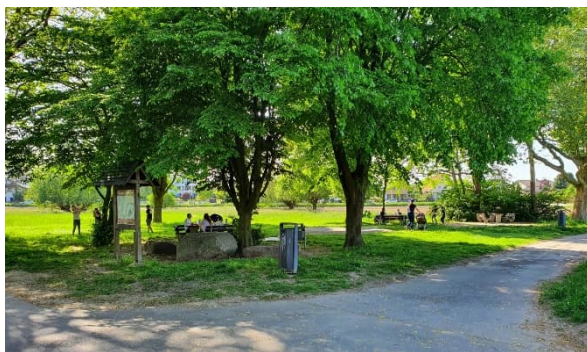


Abbildung 3: Grillplatz



Abbildung 4: Bootsanleger